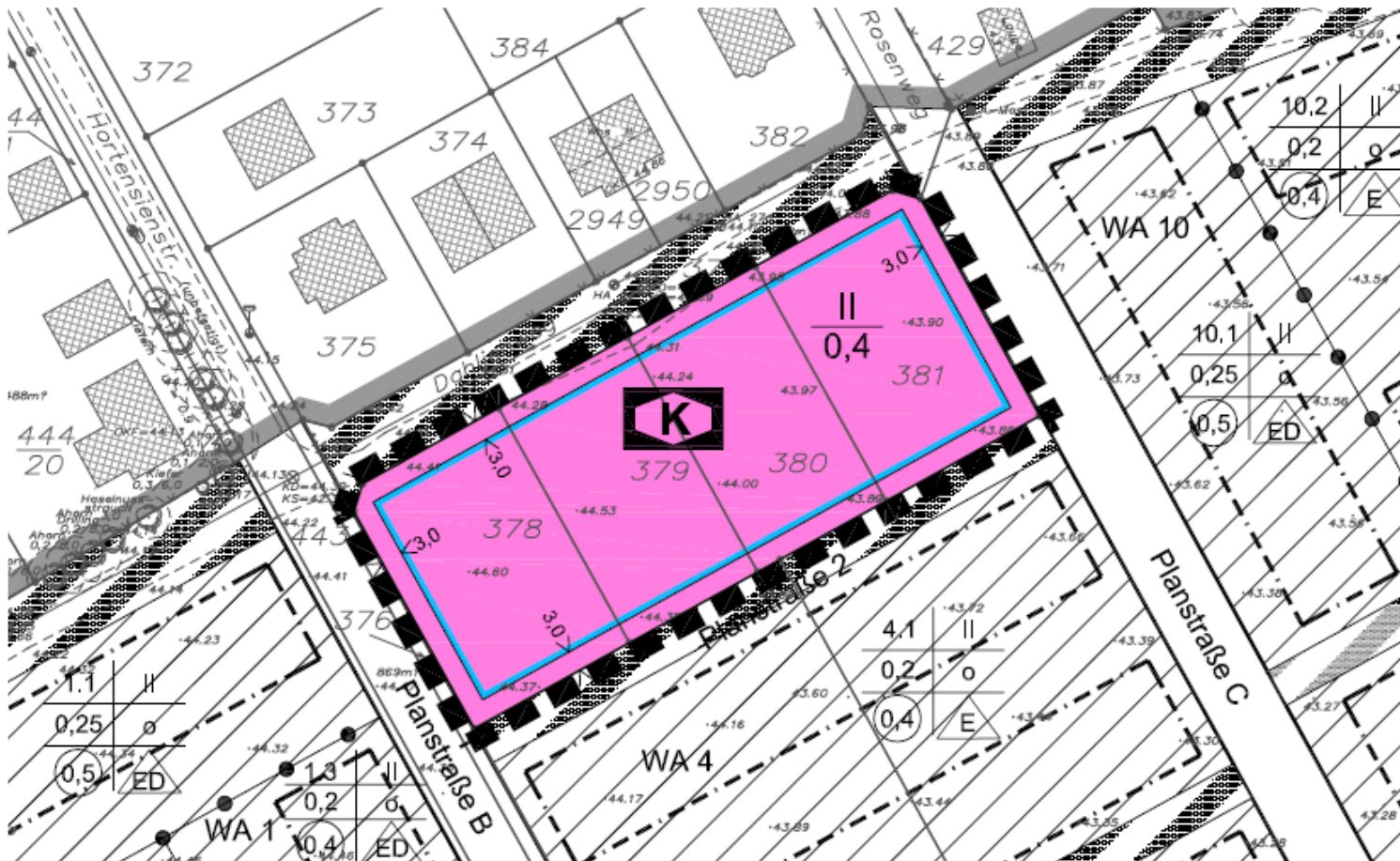


# Neubau Kindertagesstätte Stahnsdorf, Dahlienweg



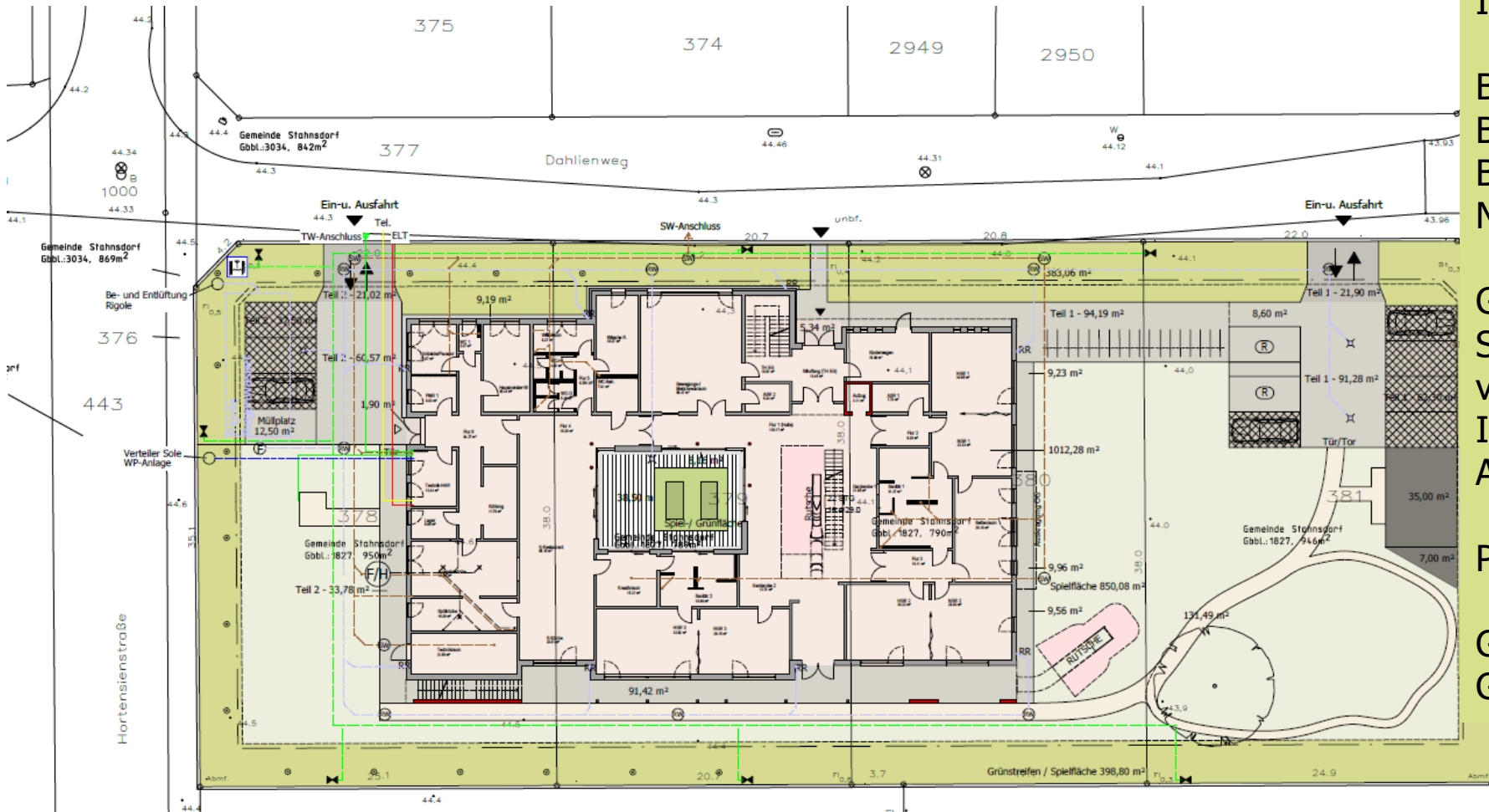
## Auszug B-Plan Nr. 17 „Gebiet südlich der Blumensiedlung an der Hortensienstraße“ (im Sprachgebrauch: Schmale Enden II)



Grundstück 3.475 m<sup>2</sup>  
II-Geschoss

GRZ I - 0,4  
GRZ II - 0,6

## Lageplan – Erschließung



Grundstück 3.475 m<sup>2</sup>  
 II-Geschoss

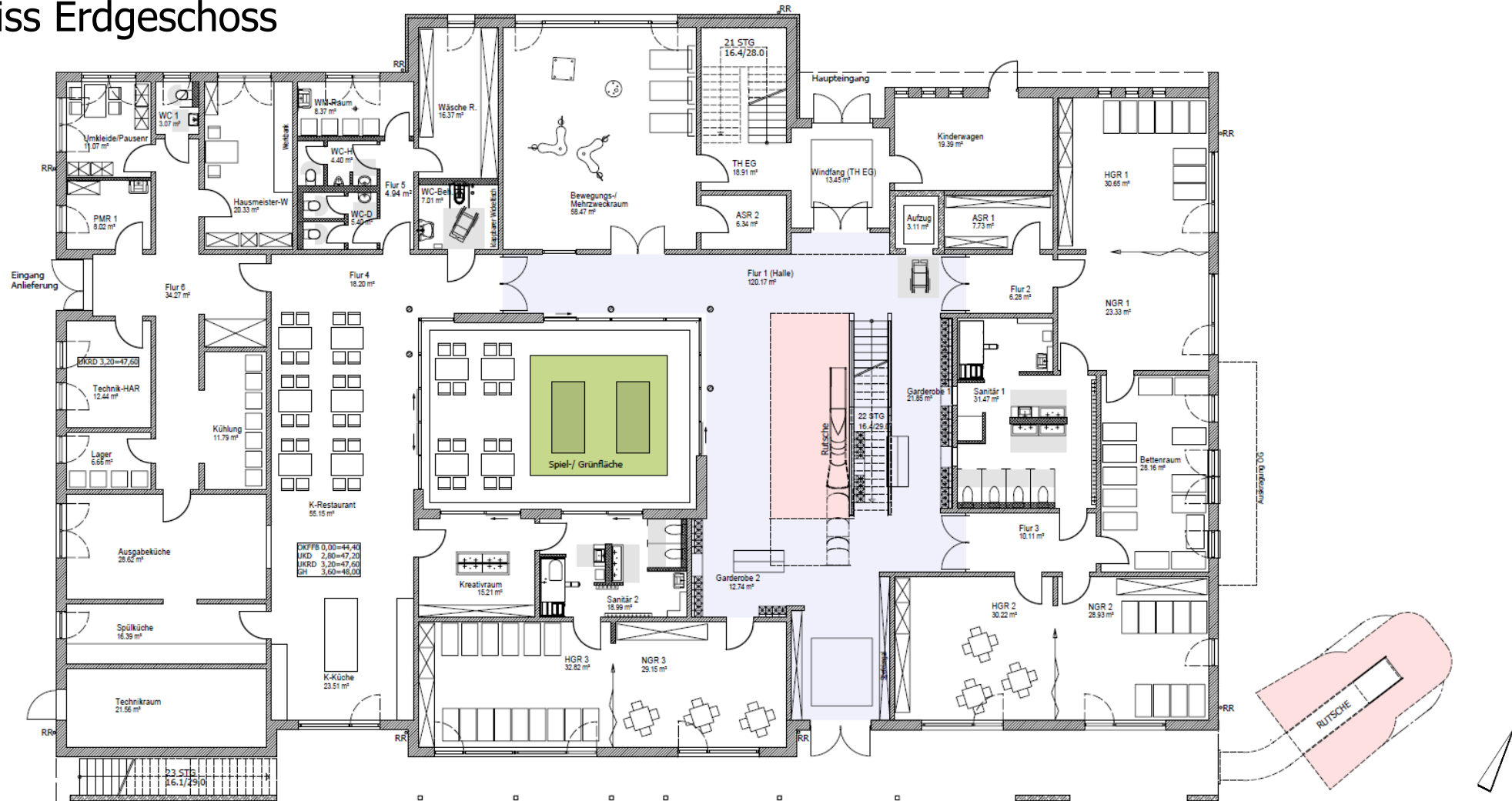
BGF Kita (EG): 1150 m<sup>2</sup>  
 BGF Kita (OG): 1147 m<sup>2</sup>  
 BGF Kita: 2297 m<sup>2</sup>  
 Nebengebäude: 42 m<sup>2</sup>

Grünfläche 399 m<sup>2</sup>  
 Spielfreifläche 850 m<sup>2</sup>  
 versiegelte Flächen 285 m<sup>2</sup>  
 Innenhof 69 m<sup>2</sup>  
 Außenspielfläche: 1603 m<sup>2</sup>

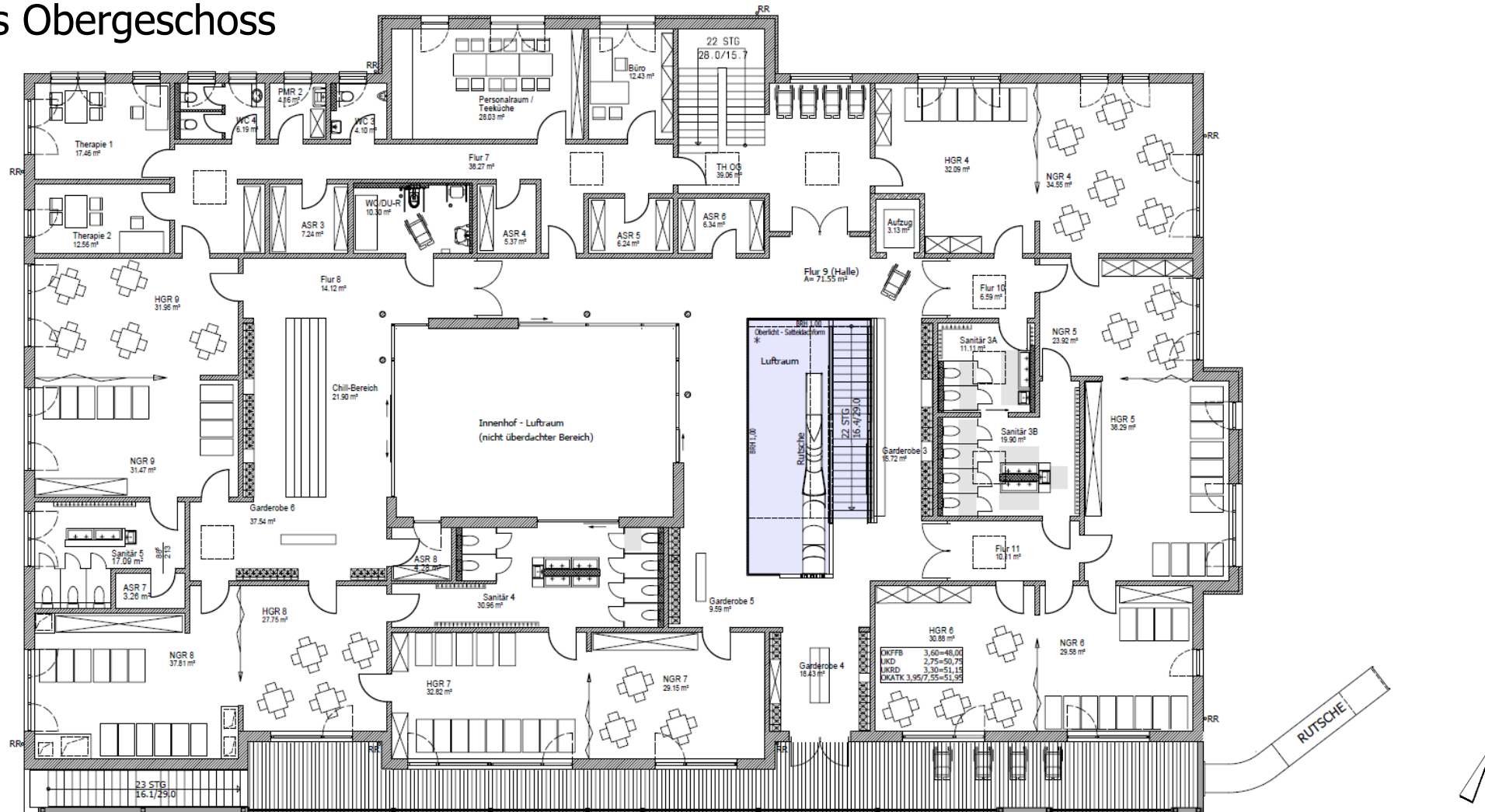
Parkflächen/Zufahrt/Wege 426 m<sup>2</sup>

GRZ I - 0,4 > 0,34  
 GRZ II - 0,6 > 0,52

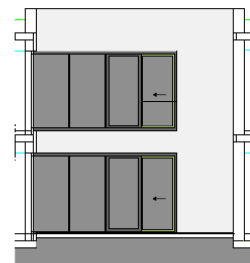
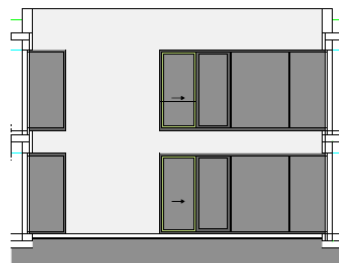
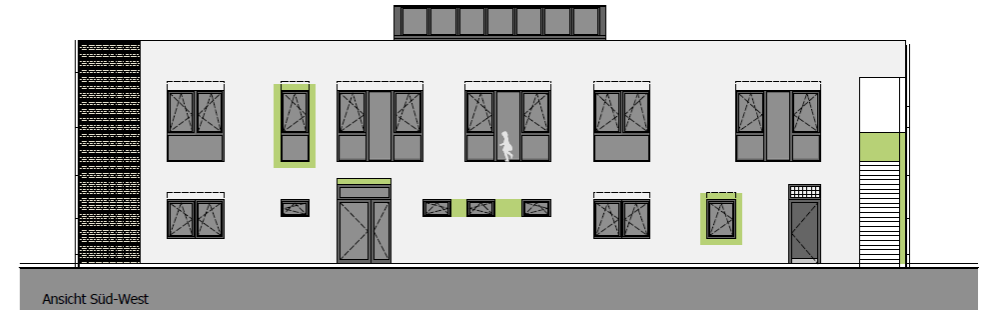
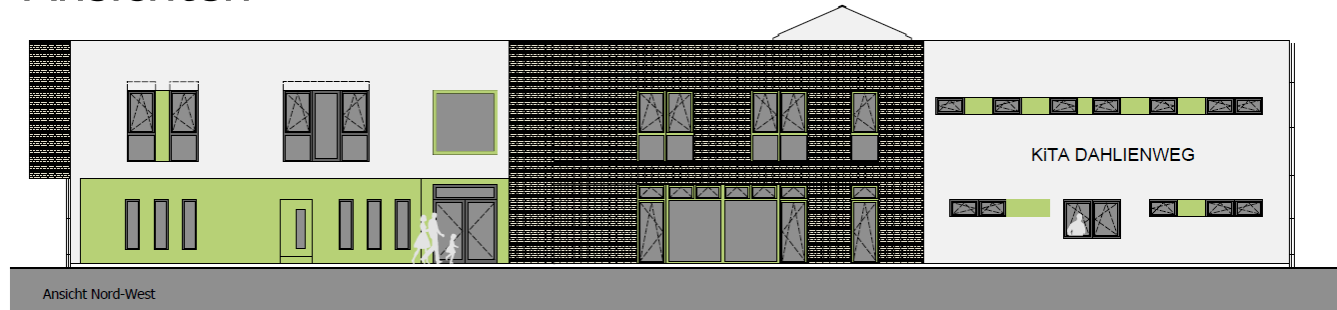
# Grundriss Erdgeschoss



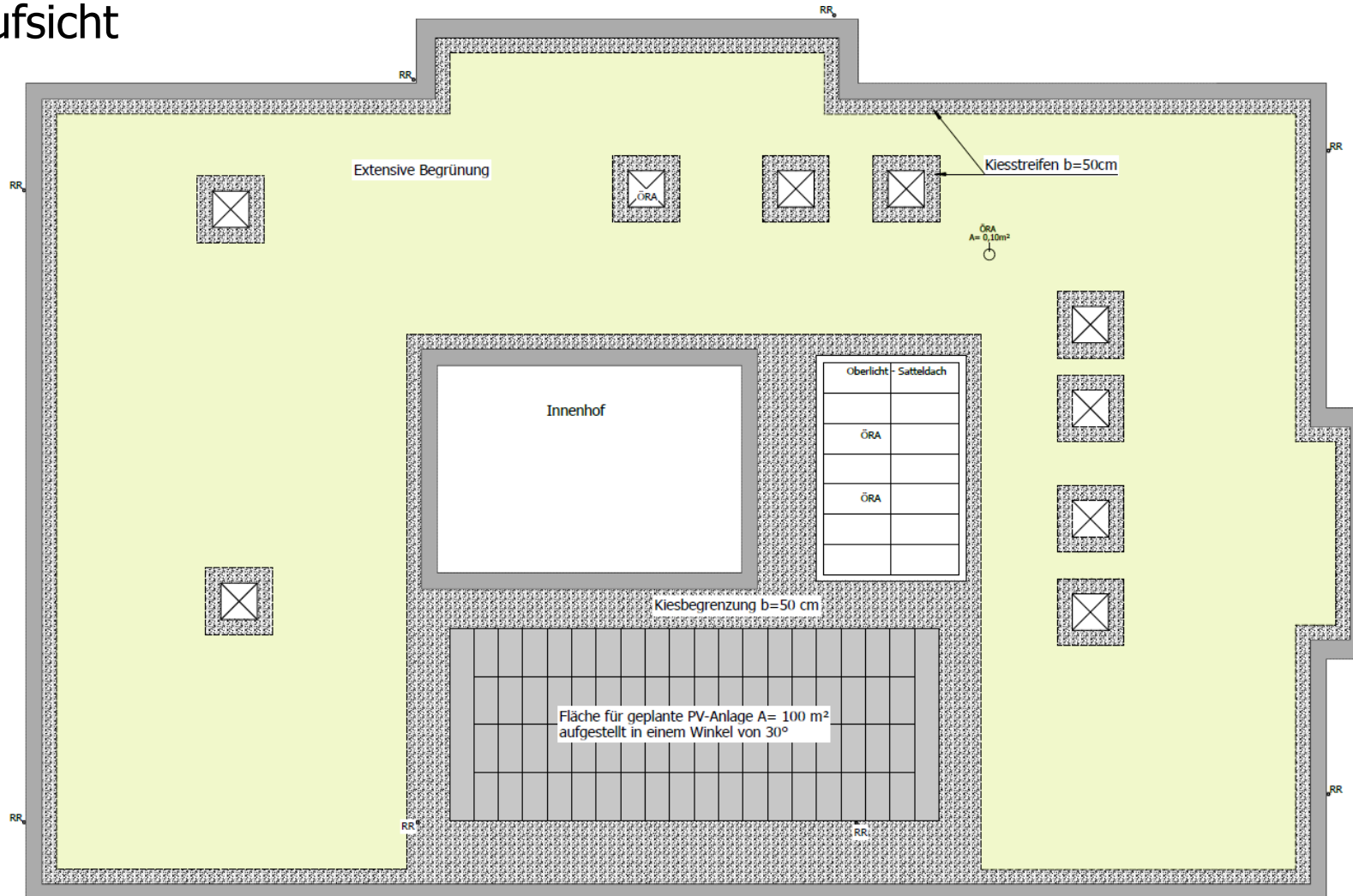
# Grundriss Obergeschoss



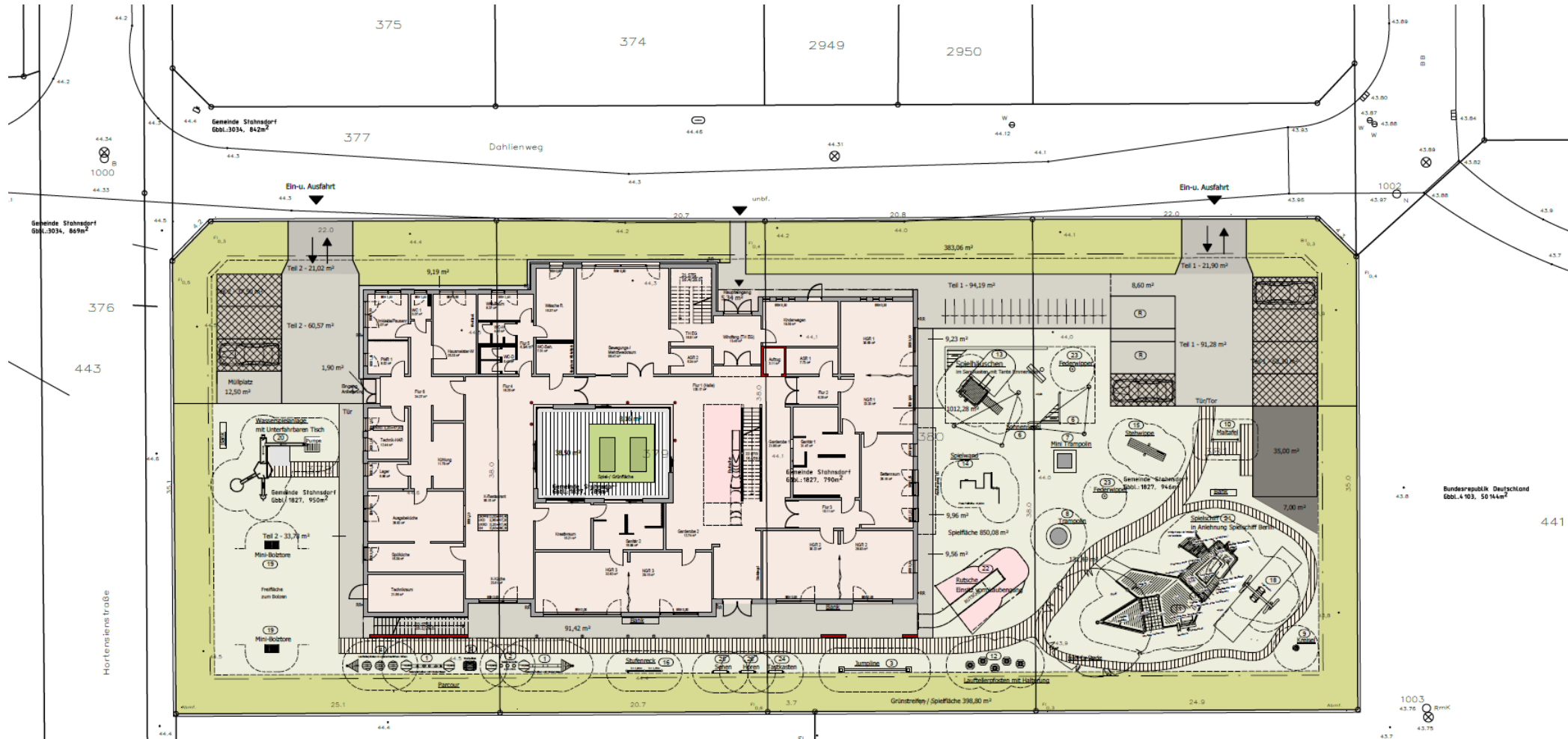
# Ansichten



## Dachdraufsicht

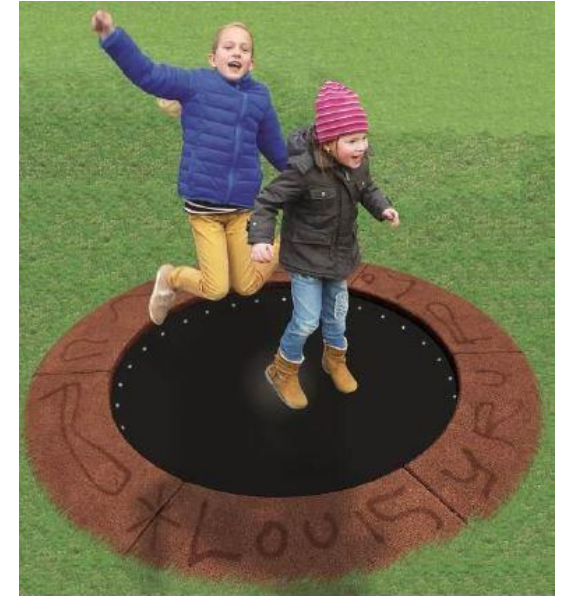
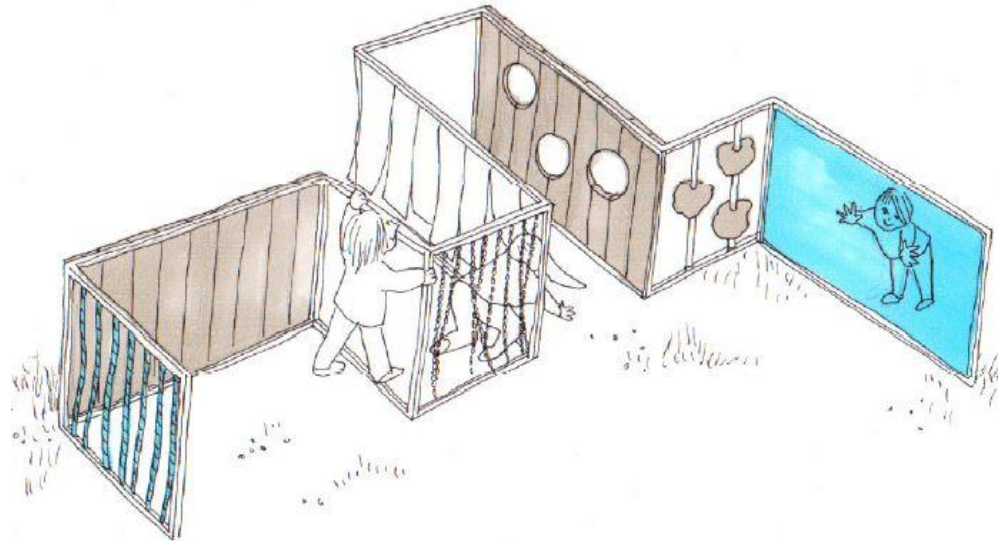


# Lageplan - Spielfläche





## Lageplan - Spielfläche



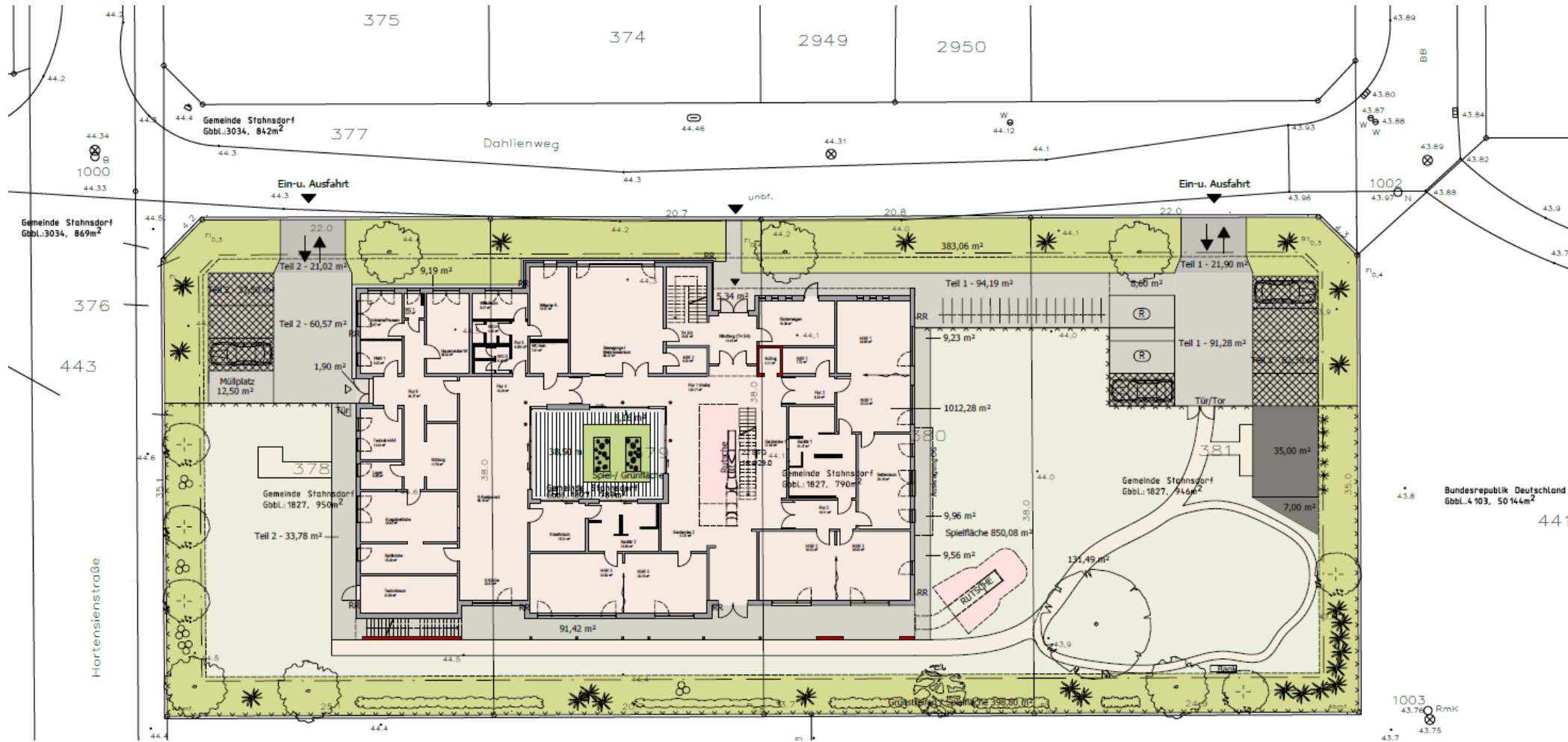
## Lageplan - Spielfläche



## Lageplan - Spielfläche



# Lageplan - Bepflanzung



## Lageplan - Bepflanzung



Vielen Dank für Ihre  
Aufmerksamkeit!